



Structure Régionale d'Appui

Grand Est

Kit EIGS

CHECK-LIST DE MISE EN OEUVRE D'UNE ANALYSE DE CAUSES PROFONDES

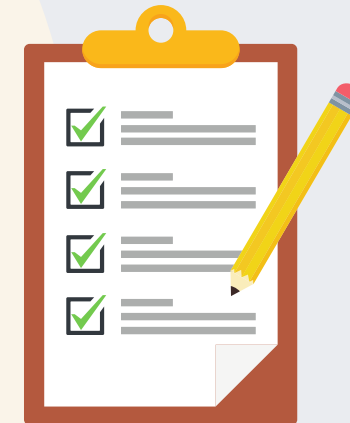
Préparer la réunion d'analyse (RMM, CREX ou autre)

1 - Pré-requis

Engagement et adhésion des acteurs aux principes d'analyse systémique

Désignation d'un responsable de l'organisation de la réunion d'analyse

Rédaction, adoption et diffusion d'une procédure d'analyse



2 - Avant la réunion

Préparation de la réunion : recueil et sélection des cas, recherche de références pertinentes, accord des professionnels

Répartition des tâches au sein des participants

Invitation des professionnels et ordre du jour

3 - Pendant la réunion

Emargement sur une feuille différente du futur compte-rendu

Désignation d'un secrétaire de séance, puis pour chaque cas sélectionné :

- Présentation chronologique et non interprétative des faits
- Identification des écarts de soins rencontrés
- Recherche des causes profondes et analyse de la récupération
- Proposition d'actions d'amélioration de la qualité et de la sécurité



4 - Après la réunion

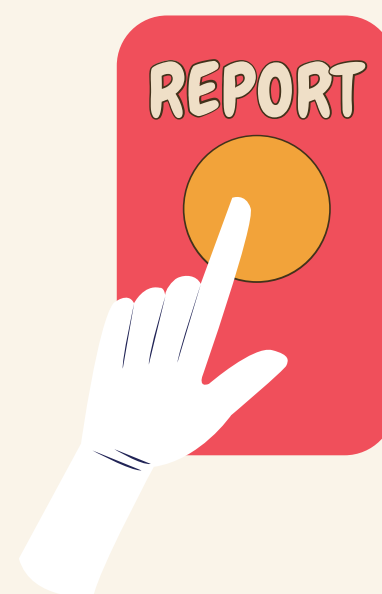
Rédaction d'un compte-rendu anonyme pour chaque réunion

Archivage de l'émargement et du compte-rendu dans le système qualité

Assurer le suivi et l'évaluation des actions mises en oeuvre

Prévoir la rédaction d'un bilan annuel d'activité (anonyme)

Assurer la communication et l'information de l'équipe (retour d'expérience)



Pour aller plus loin : les outils de la HAS pour la mise en place des RMM

• https://www.has-sante.fr/jcms/c_434817/fr/revue-de-mortalite-et-de-morbidite-rmm